

Digitale Uhrzeit

11 : 45

Will man die **digitale Zeit nachmittags** angeben, braucht man nur zur Stundenzahl 12 zu addieren.
Die Minuten bleiben immer gleich!

05 : 23
↑
+12
17 : 23

Mögliche Zeitangaben:

Mitternacht:
24 : 00
23 : 59
23 : 58
12 : 02
12 : 01
12 : 00

Mittag:
11 : 58
11 : 59
12 : 00
12 : 01
12 : 02

Mitternacht:
24 : 00
01 : 01
01 : 02

Während man bei der analogen Zeidadarstellung nicht von Tages- oder Nachtzeit unterscheiden kann, ist es bei der digitalen eindeutig.

Ist die Stundenzahl kleiner als 12, geht es um den VORMITTAG.
Ist die Stundenzahl Grösser als 12, geht es um den NACHMITTAG.

Bei der **Analogen Uhrzeit** hast du die Darstellung mit dem **grossen Minutenzeiger** und dem **kleinen Stundezeiger** kennengelernt.

Nun geht es darum, die Digitale Zeitangabe zu erlernen.

Bei der digitalen Zeitangabe gibt es keine Zeiger.

Die **Stunden** und **Minuten** werden nur in **Zahlen** angegeben.

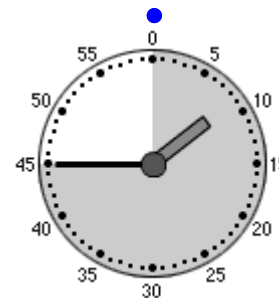
23 : 15

Diese sind durch einen Doppelpunkt oder durch einen Punkt getrennt.

23 .15

Zum Schreiben der digitalen Uhrzeit gelten folgende Spielregeln.

1. Zähle die verstrichenen Minuten, beginnend bei 12 Uhr.



2. Schreibe die gezählten **Minuten** hinter das Trennzeichen

___ : 45

3. Schau wo der **Stundenzeiger** steht!

Im Beispiel steht er zwischen 1 und 2 Uhr. Nimm immer die Zahl davor!

Also:

1 : 45